

## FERLEWIPE® Svett- och yttest

*FerleWipe®* är en snabb, enkel och säker metod att testa personer för intag av narkotika genom användning av svett från panna, armbåge, nacke eller liknande. Resultatet avläses efter ett fåtal minuter.

*FerleWipe®* kan även användas på ytor, när det finns misstanke om narkotika på rum, toaletter, i fickor mm.

*Ferle Produkter* lancerade den första salivtesten 1999. Sedan har man hela tiden försökt göra teknologin bättre. *FerleWipe®* är ett resultat av en lång utvecklingsproces som bland annat varit till för att förbereda reagenserna och förenkla hanteringen.

### Säkerhet

*FerleWipe®* är en ytterst pålitlig produkt som använder den nyaste immunologiska spåringsmetoden baserat på antikroppkonjugat.

Vid korrekt användning och förvaring av produkten, har *FerleWipe®* en säkerhet på mellan 95-96%. (läs om förvaring på baksidan)

*FerleWipe®* är ett screeningsredskap. Alla positiva resultat bör därför konfirmeras med hjälp av ackrediterade metoder så som GC/MS- eller HPLC analyser.

### Känslighet

*FerleWipe®* kan detektera substanser ner till kvantiteter av 1/10 av ett nanogram (svarande till tio miljarder av ett gram).

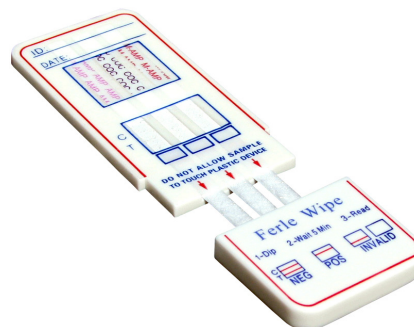
## Karakteristika

### Gränsvärde

Amfetamin	500 ng/ml
Metamfetamin	150 ng/ml
Kokain	100 ng/ml

### Detektionstid

Amfetamin	48 timmar
Metamfetamin	48 timmar
Kokain	48 timmar



### Förvaring

Testen ska förvaras mellan 4° - 30°C (40° - 86°F) och användas innan utgångsdatumet (Exp.) som är angivet på testförpackningen. Testen är känslig för fukt och ska därför användas omedelbart efter öppning. Finns skador på emballaget ska testen slängas.

Irregulära resultat kan förekomma om *FerleWipe* överskrider hållbarhetstiden, om teststrimlorna är i vatten mer än den angivna tiden (5-10 sekunder) eller om testen används i förbindelse med stark syra eller bas som kan påverka att de färgade test-/kontrollstrecken inte kommer fram.

## BRUKSANVISNING

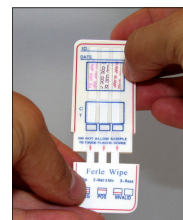
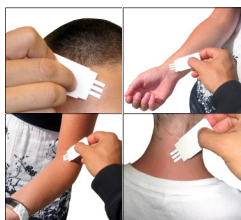
1. Ta ut testen ur förpackningen. Testen ska ha rumstemperatur. Var uppmärksam på att inte överskrida datumet för sista användningsdag. Fyll eventuellt fältet med ID-nummer och datum. Ta bort det avtagbara plastmembranet.

2. Gnid testen på testpersonen eller på ytan ett par gånger fram och tillbaka (gärna på flera olika ställen på testpersonen, se bild). **OBS!** Det är mycket viktigt att framsidan av testen vänds in mot testområdet, den vita baksidan ska vara synlig. Se bilderna nedan.

3. Fyll locket med vatten.

4. Doppa halva teststrimlorna i vattnet i 10 sekunder. **OBS**, inte mer än halva! Töm plasthatten på vatten och sätt därefter tillbaka den på testen. Lägg därefter testen på en plan yta.

**Viktigt!** Var extra uppmärksam på att teststrimlorna inte är i beröring med vattnet längre än den angivna tiden.



## AVLÄSNING AV TESTEN

5. Börja avläsa testen efter 3 minuter. Om alla streck har kommit fram efter 3 minuter kan avläsningen avslutas. Om ett eller fler streck inte har kommit fram vänta 6 minuter med att avläsa. Om där inte har kommit fram ett eller flera teststreck (T) efter 6 minuter är testen positiv. Avläs inte resultatet efter mer än 8 minuter.

Innan man avläser ett test ska man säkra sig att kontrollstrecket © kommit fram. Är kontrollstrecket inte synligt får testen inte användas. Kontrollstrecket visar att testen är korrekt utförd och att rätt mängd vatten har tillförts.

**Negativ:** både kontrollstreck (C) och teststreck (T) ska vara synliga i avläsningsfältet (se bild).

**Positiv:** bara kontrollstrecken (C) är synliga i avläsningsfältet (se bild).

OBS! Teststrecken kan vare mer eller mindre tydliga i jämförelse med varandra. En del streck kommer fram snabbare än andra. Ofta är teststrecken (T) mer otydliga i jämförelse med kontrollstrecken (C), detta är normalt. Minsta antydning av ett teststreck ska tolkas som ett negativt resultat.

