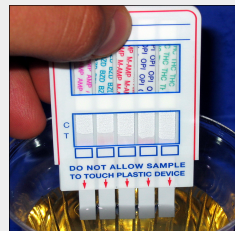


Bruksanvisning NanoSticka pH/Krea multitest

1. Ta ut testen ur förpackningen. Testen ska ha rumstemperatur. Var uppmärksam på att inte överskrida datumet för sista användningsdag. Ifyll evt. fältet med IDnummer och datum. Ta bort det avtagbara plastmembranet.



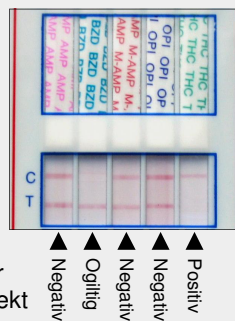
2. Doppa ner teststrimlorna i urinen. Halva teststrimlan ska doppas i urinen. Håll nere teststrimlorna till urinen börjar att dras upp i fälten ovanför. Ta upp testen när urinen har nått till T-linjen i alla fält. Placera testplattan på ett plant underlag.



3. Avläs kreatinin och pH mot färgschemat. →

HIGH	pH	Creatinine
	■	
NORMAL	■	Ferle- Produkter AB
	■	
	■	
	■	
LOW	■	

4. Avläsning av drogtesten:
Börja avläsa testen efter 3 minuter. Om alla streck har kommit fram efter 3 minuter, kan avläsningen avslutas. Om ett eller fler streck inte har kommit fram, vänta 10 minuter med att avläsa. Om där inte har kommit fram ett eller flera teststreck (T) efter 10 minuter är testen positiv. Avläs inte resultatet efter 10 minuter.



Innan man avläser en test, ska man säkra sig att kontrollstreck (C) kommit fram, är kontrollstreck inte synligt får testen inte användas. Kontrollstreck visar, att testen är korrekt utförd och att rätt mängd urin har tillförts.

Negativ: både kontrollstreck (C) och teststreck (T) ska vara synligt i avläsningsfältet (se bilden).

Positiv: endast kontrollstreck (C) är synligt i avläsningsfältet (se bilden).

Teststrecken kan vara mer eller mindre tydliga i jämförelse med varandra. En del streck kommer fram snabbare än andra. Minsta antydning till teststreck ska tolkas som ett negativt resultat.

Bruksanvisning NanoSticka multitest

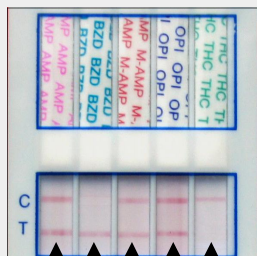
1. Ta ut testen ur förpackningen. Testen ska ha rumstemperatur. Var uppmärksam på att inte överskrida datumet för sista användningsdag. Ifyll evt. fältet med IDnummer och datum. Ta bort det avtagbara plastmembranet.



2. Doppa ner teststrimlorna i urinen. Halva teststrimlan ska doppas i urinen. Håll nere teststrimlorna till urinen börjar att dras upp i fälten ovanför. Ta upp testen när urinen har nått till T-linjen i alla fält. Placera testplattan på ett plant underlag.



3. Avläsning av testen:
Börja avläsa testen efter 3 minuter. Om alla streck har kommit fram efter 3 minuter, kan avläsningen avslutas. Om ett eller fler streck inte har kommit fram, vänta 10 minuter med att avläsa. Om där inte har kommit fram ett eller flera teststreck (T) efter 10 minuter är testen positiv. Avläs inte resultatet efter 10 minuter.



Negativ
Ogiltig
Negativ
Negativ
Positiv

Innan man avläser en test, ska man säkra sig att kontrollstreck (C) kommit fram, är kontrollstreck inte synligt får testen inte användas. Kontrollstreck visar, att testen är korrekt utförd och att rätt mängd urin har tillförts.

Negativ: både kontrollstreck (C) och teststreck (T) ska vara synligt i avläsningsfältet (se bilden).

Positiv: endast kontrollstreck (C) är synligt i avläsningsfältet (se bilden).

Teststrecken kan vara mer eller mindre tydliga i jämförelse med varandra. En del streck kommer fram snabbare än andra. Minsta antydan till teststreck ska tolkas som ett negativt resultat.

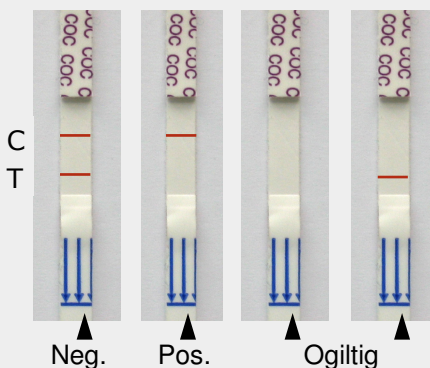
Bruksanvisning **NanoSticka** singeltest

Öppna förpackningen, ta ut testplattan (uppmärksamma att testen har rumstemperatur och att den inte har passerat utgångsdatum, innan förpackningen bryts). Notera patient eller kontroll identifikation.

Håll testen 1 cm ner i urinen och vänta på att urinen börjar tränga upp över filtret.

Placera testen på en plan yta.

Resultatet kan avläsas efter ca. 3 min. Vänta inte mer än 10 minuter innan resultatet avläsas.



Avläsning av resultat:

Innan en test avläses, skall man förvissa sig om att kontrollstrecket (översta strecket) framträder, är så ej fallet, skall testen ej användas. Kontrollstrecket visar att testen är korrekt utförd och att rätt mängd urin tillförts plattan.

Negativ: både kontrollstreck (C) och teststreck (T) ska vara synligt i avläsningsfältet (se bilden).

Positiv: endast kontrollstrecket (C) är synligt i avläsningsfältet (se bilden).

Teststrecket (T) kan vara mer eller mindre intensivt än kontrollstrecket (C). Minsta antydning till streck i testfältet (T) skall tolkas som negativt svar!