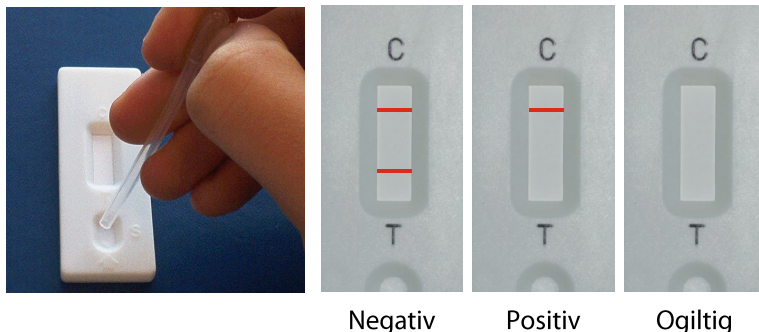


Öppna förpackningen och ta fram testplattan (se till att testet har rumstemperatur och att det inte har passerat utgångsdatum innan förpackningen bryts).

Sug upp urin med pipetten och släpp 3 droppar på testplattan i fältet "S".

Placera testplattan på ett plant underlag.

### Avläsning av resultat



### AVLÄSNING AV TESTET:

Börja avläsa testet efter 3 minuter. Om båda strecken (C & T) har kommit fram efter 3 minuter, kan avläsningen avslutas. Om teststrecket (T) inte har kommit fram, vänta 10 minuter med att avläsa. Om där inte har kommit fram teststrecket (T) efter 10 minuter är testet positivt. Avläs inte resultatet efter 10 minuter.

Innan man avläser ett test, ska man säkra sig att kontrollstrecket (C) kommit fram, är kontrollstrecket inte synligt får testet inte användas. Kontrollstrecket visar, att testet är korrekt utförd och att rätt mängd urin har tillförts.

**Negativ:** både kontrollstrecket (C) och teststrecket (T) ska vara synligt i avläsningsfältet (se bilden).

**Positiv:** endast kontrollstrecket (C) är synligt i avläsningsfältet (se bilden).

Teststrecken kan vara mer eller mindre tydliga i jämförelse med varandra. En del streck kommer fram snabbare än andra. Minsta antydning till teststrecket ska tolkas som ett negativt resultat.

**1.** Öppna förpackningen och ta fram testplattan (se till att testet har rumstemperatur och att det inte har passerat utgångsdatum innan förpackningen bryts).

**2.** Sug upp urin med pipetten och släpp 3 droppar på testplattans två nedre fält.

**3.** Börja avläsa testet efter 3 minuter. Om alla streck har kommit fram efter 3 minuter, kan avläsningen avslutas. Har ett eller flere streck inte kommit fram, vänta 10 minuter med att avläsa. Om där inte har kommit fram streck efter 10 minuter är testet positivt. Avläs inte resultatet efter 10 minuter.



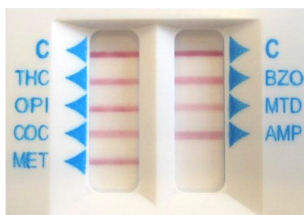
Innan man avläser ett test, ska man säkra sig att kontrollstrecket (C) kommit fram, är kontrollstrecket inte synligt får testet inte användas. Kontrollstrecket visar, att testet är korrekt utförd och att rätt mängd urin har tillförts.

**Negativ:** både kontrollstreck (C) och teststreck (T) ska vara synligt i avläsningsfältet (se bilden).

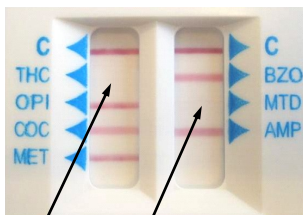
**Positiv:** endast kontrollstrecket (C) är synligt i avläsningsfältet (se bilden).

Teststrecken kan vara mer eller mindre tydliga i jämförelse med varandra. En del streck kommer fram snabbare än andra. Minsta antydan till teststreck ska tolkas som ett negativt resultat.

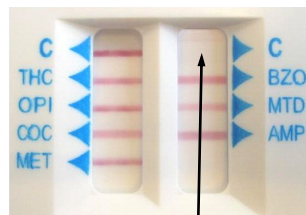
### Avläsning av testet:



Alla parametrar är negativa.



THC och MTD är positiva, resten är negativa.



Högersida är ogiltig, kontrollstrecket har inte kommit fram. Alla parametrar på vänster sida är negativa.